



... tak trochu jiný vlak

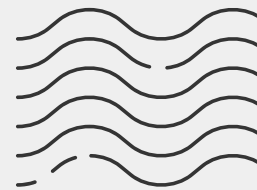
# Turistická železnice a rozvoj regionu

Ing. Čeněk Malěř

KŽC Doprava, s. r. o.

23. 6. 2023





# KŽC Doprava, s.r.o.

představení společnosti



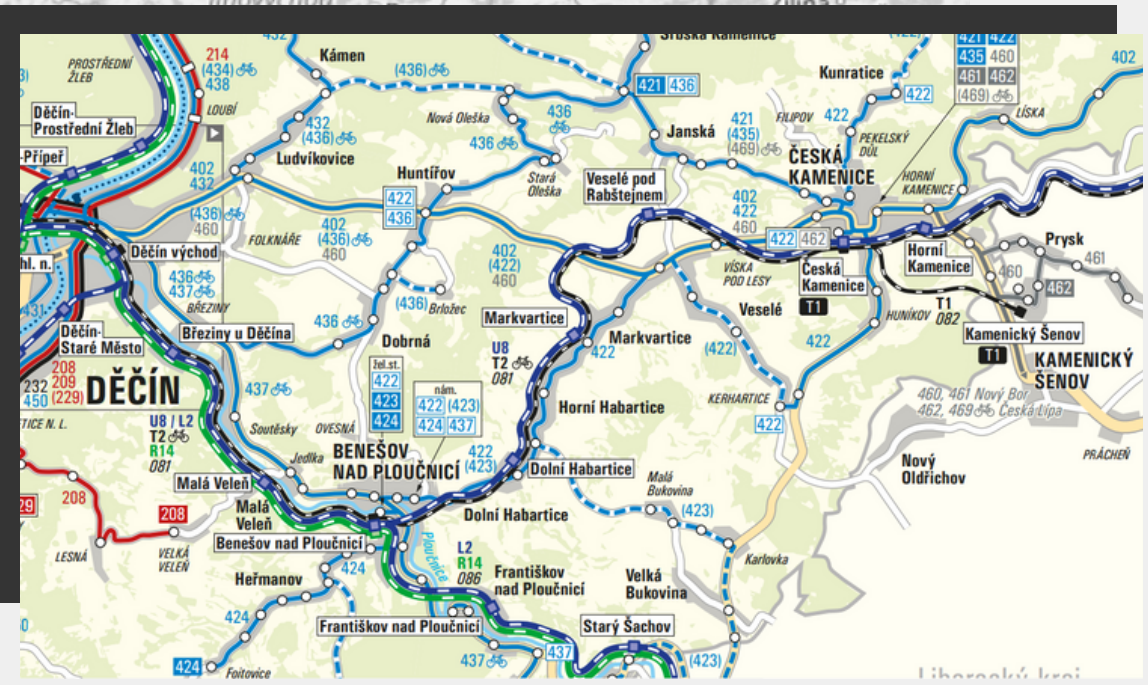
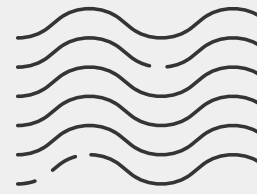
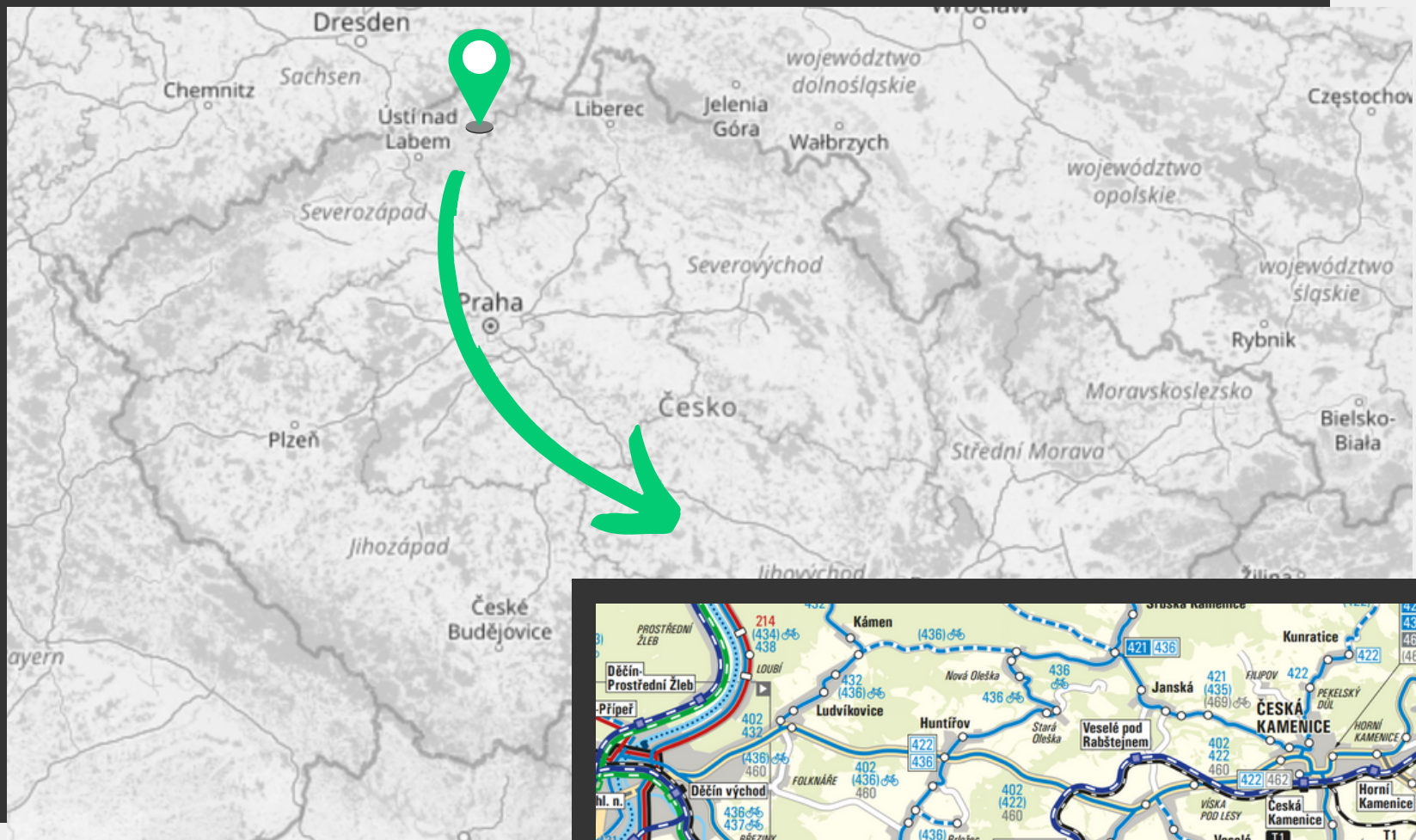
Pravidelná veřejná  
osobní doprava



Vlaky  
na objednávku



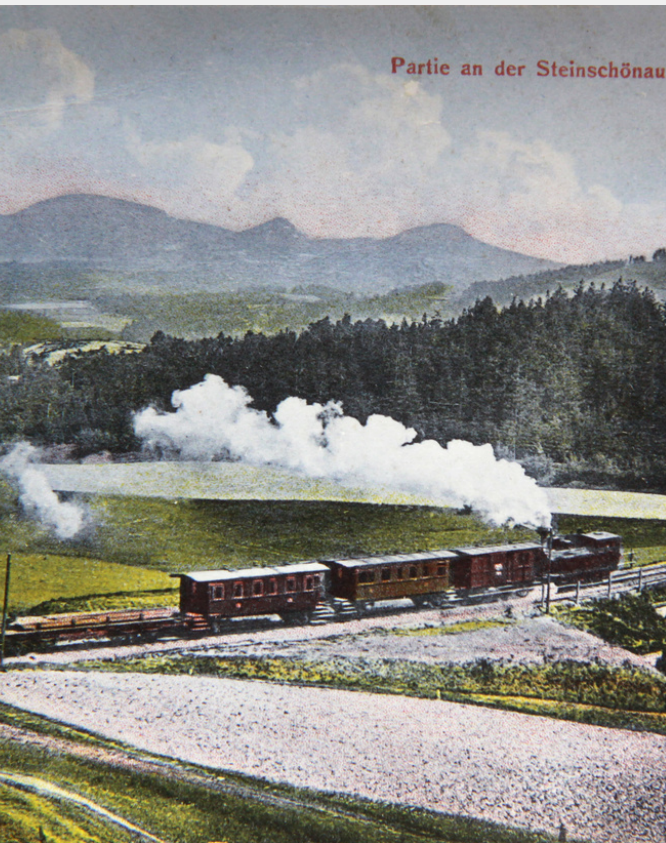
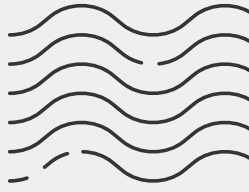
Provozovatel  
dráhy



# Regionální dráha Česká Kamenice – Kamenický Šenov

1886 - 2022

Šenovka



# 1886 - 2022

## 1903



# 1886 - 2022

1903

1979



# 1886 - 2022

1903

1979

1992



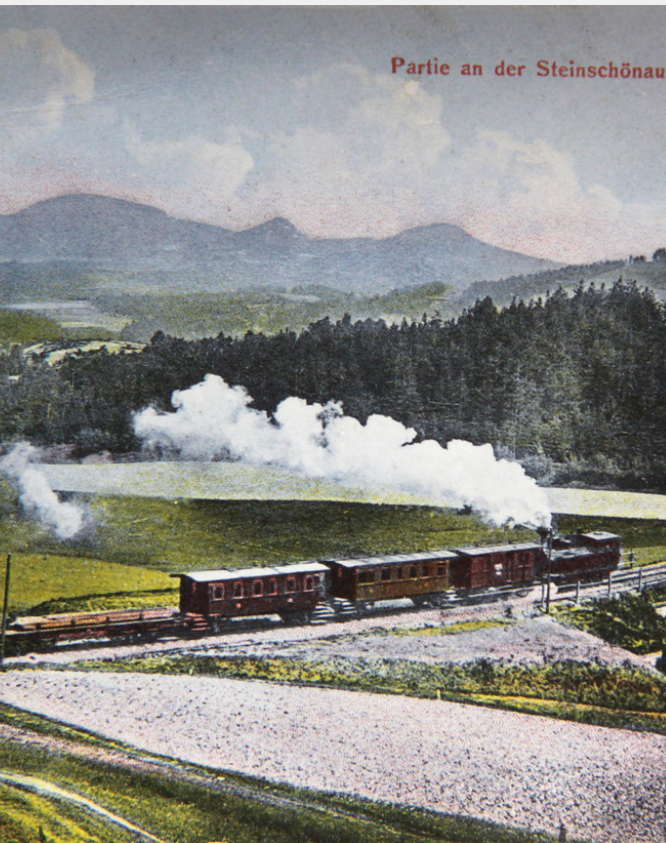
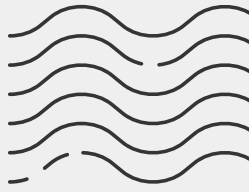
# 1886 - 2022

1903

1979

1997

1992





# 1886 - 2022

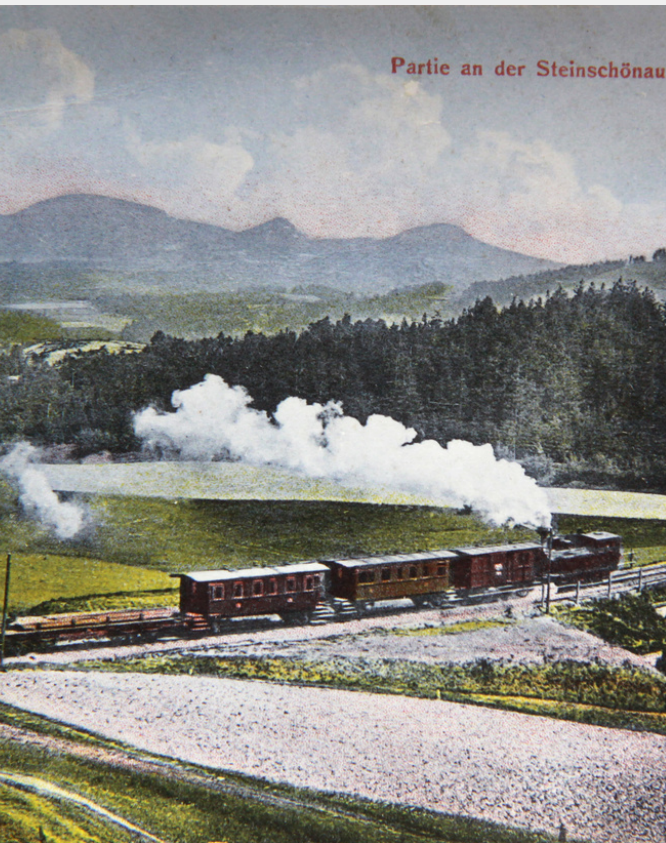
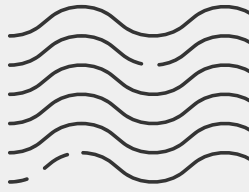
1903

2008

1979

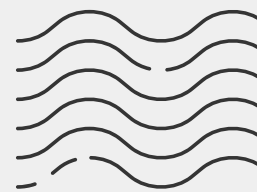
1997

1992



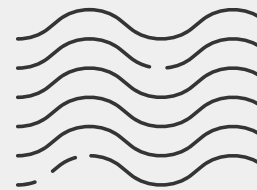
# Soukromá dráha

## hledání cesty



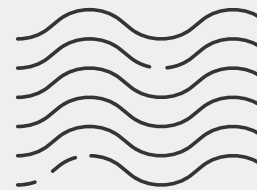
# Soukromá dráha

## stabilní budoucnost



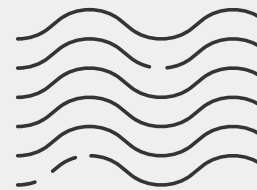
# Soukromá dráha

## stabilní budoucnost



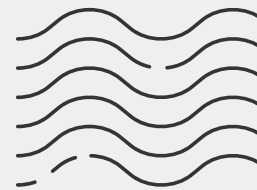
# Soukromá dráha

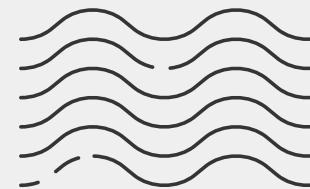
## stabilní budoucnost



# Soukromá dráha

## stabilní budoucnost





# KAMENICKÝ MOTORÁČEK

sezóna 2023

Kamenický motoráček v roce 2023 vstupuje do 12. provozní sezóny a nabízí svezení krajinou na pomezí Českého Švýcarska a Lužických hor s řadou kulturních a přírodních památek. Vyrážte motoráčkem na výlet třeba za tradicí výroby skla do Kamenického Šenova!

## JÍZDNÍ ŘÁD PLATNÝ O VÍKENEDECH A SVÁTCÍCH OD 1. DUBNA DO 29. ŘÍJNA

Česká Kamenice	↓	9:08	10:08	11:08	13:08	15:08	17:08
Kamenický Šenov	↓	9:23	10:23	11:23	13:23	15:23	17:23

Kamenický Šenov	↓	9:45	10:30	12:30	14:30	16:30	17:25
Česká Kamenice	↓	10:00	10:45	12:45	14:45	16:45	17:40



## JÍZDNÍ ŘÁD PLATNÝ V PRACOVNÍ DNY OD 29. KVĚTNA DO 29. ZÁŘÍ

Česká Kamenice	↓	9:08	11:08	13:08	15:08
Kamenický Šenov	↓	9:23	11:23	13:23	15:23

Kamenický Šenov	↓	10:30	12:30	14:30	16:30
Česká Kamenice	↓	10:45	12:45	14:45	16:45

Na nádraží v Kamenickém Šenově mohou cestující navštívit malé muzeum s železniční tematikou a prodejem upomínkových předmětů.

Vlaky jsou součástí Dopravy Ústeckého kraje. Ve vlacích platí Tarif DÚK a Smluvní přepravní podmínky DÚK.

V České Kamenici jsou zajištěny návaznosti na vlaky linky U8 Děčín - Rumburk a nově také na cyklovlak Děčín - Mikulášovice dol. n./Rumburk - Děčín.

Železniční trať Česká Kamenice - Kamenický Šenov udržuje a vlaky na ní provozuje:

KŽC Doprava, s.r.o., Meinlinova 336, 190 16 Praha 9

Kontaktní osoba: Ing. Čeněk Maler



+420 608 174 397



cenek.maler@kzc.cz



www.kzc.cz



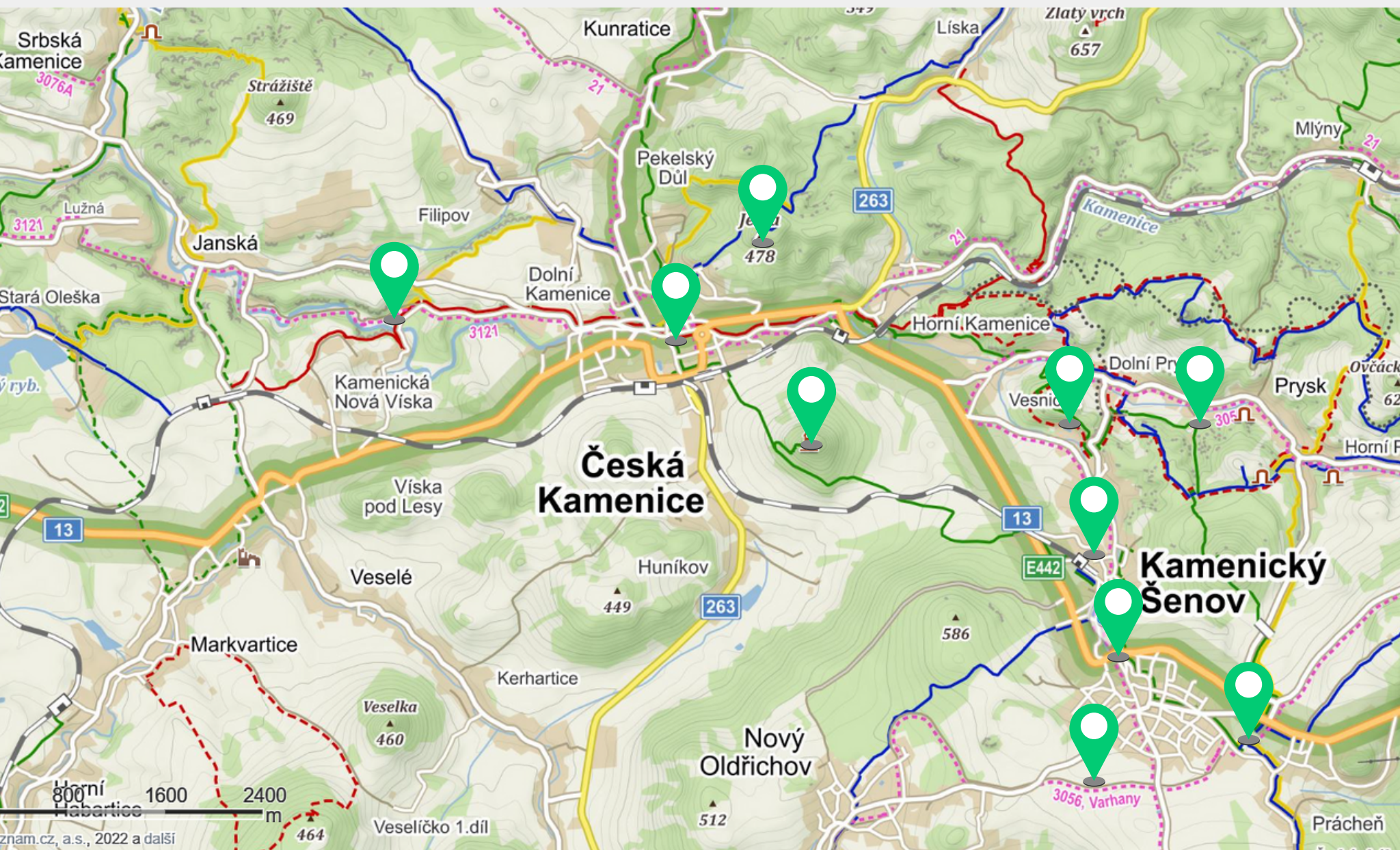
# Kamenický motoráček

Objednává Ústecký kraj prostřednictvím pětiletých smluv:

2017 - 2021,  
2022 - 2026.

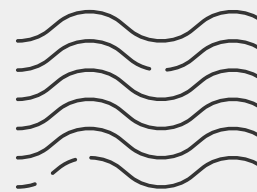
Nasazován převážně motorový vůz ř. 810.

# Funkce Kamenického motoráčku v mikroregionu





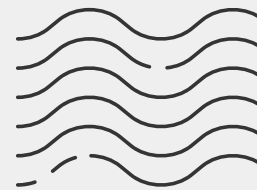
# Návazné aktivity nějak se začít musí...



Dobrovolníci



# Návazné aktivity

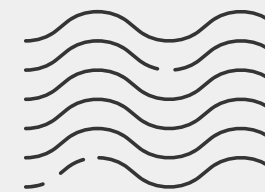


MINISTERSTVO  
PRO MÍSTNÍ  
ROZVOJ ČR

Revitalizace přístřešku výpravní budovy a doplnění mobiliáře



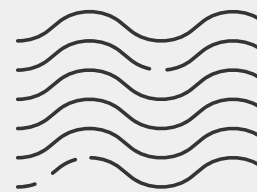
# Návazné aktivity



Spolupráce s městy a místními akčními skupinami



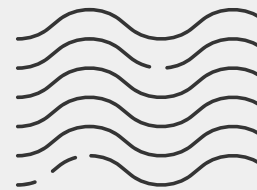
# Návazné aktivity



Kulturní akce, místo pro komunitní setkávání



# Návazné aktivity



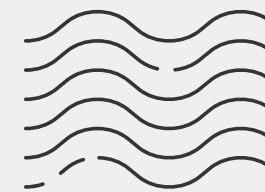
## Vazba na podnikatelské projekty



**druhakolej**  
Kamenický Senov, Liberecký Kraj, Czech Republic



# Návazné aktivity



## KOMUNIKACE, propagace



### Kamenický motoráček

1,1 tis. To se mi líbí • sledující (1,3 tis.)



Zpráva

To se mi líbí



# Výzvy do budoucnosti



Rekonstrukce přejezdu



Udržení financování infrastruktury



Udržení a rozvoj přepravní nabídky



Provázání s IDS IDOL



Revitalizace výpravní budovy v K. Šenově



Návaznost na cyklo infrastrukturu



# BUS

● za 3 hod 2 min

59 min, 29 km



**Bus 460**

14:47 Děčín,,hl.nádr.

15:14 Česká Kamenice,,Pražská 1

odjezd bývá včas 🕒



**Bus 461** ♿

15:24 Česká Kamenice,,Pražská 1

15:46 Kamenický Šenov,,Huťská 1 ×

● za 2 hod 52 min

46 min, 30 km



**Os 6658** ♿ 🛒

14:37 Děčín hl.n.

15:05 Česká Kamenice 2

odjezd bývá včas 🕒

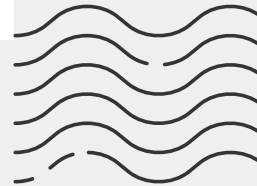


**Os 2408**

15:08 Česká Kamenice 3

15:23 Kamenický Šenov

# VLAK





● za 3 hod 2 min

59 min, 29 km



### Bus 460

14:47 Děčín,,hl.nádr.

15:14 Česká Kamenice,,Pražská 1

odjezd bývá včas 🕒



### Bus 461

15:24 Česká Kamenice,,Pražská 1

15:46 Kamenický Šenov,,Huťská 1 ×

● za 2 hod 52



### Os 6658

14:37 Děčín hl.n.

15:05 Česká Kamenice 2

odjezd bývá včas 🕒



### Os 2408

15:08 Česká Kamenice 3

15:23 Kamenický Šenov

### Os 2489

**KŽC Doprava, s.r.o.**

výchozí stanice Kamenický Šenov nz

cílová stanice Česká Kamenice

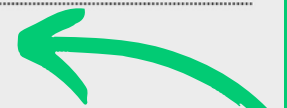
potvrzená stanice **Česká Kamenice**

pravidelný příjezd 16:43

skutečný příjezd **16:36**

náskok 7min

[Detail jízdy](#)





[www.kzc.cz](http://www.kzc.cz)



[cenek.maler@kzc.cz](mailto:cenek.maler@kzc.cz)



+420 608 174 397

**Děkuji  
za pozornost!**



*... tak trochu jiný vlak*

