

BUDOUCNOST REGIONÁLNÍ ŽELEZNICE: LEHKÁ KOLEJOVÁ VOZIDLA

Konverze místní dráhy Praha-Žižkov – Praha-Malešice

Ing. Jan Šurovský, Ph.D., technický ředitel – Povrch,
Dopravní podnik hl. m. Prahy

Tramvajová trať Olšanská – Habrová



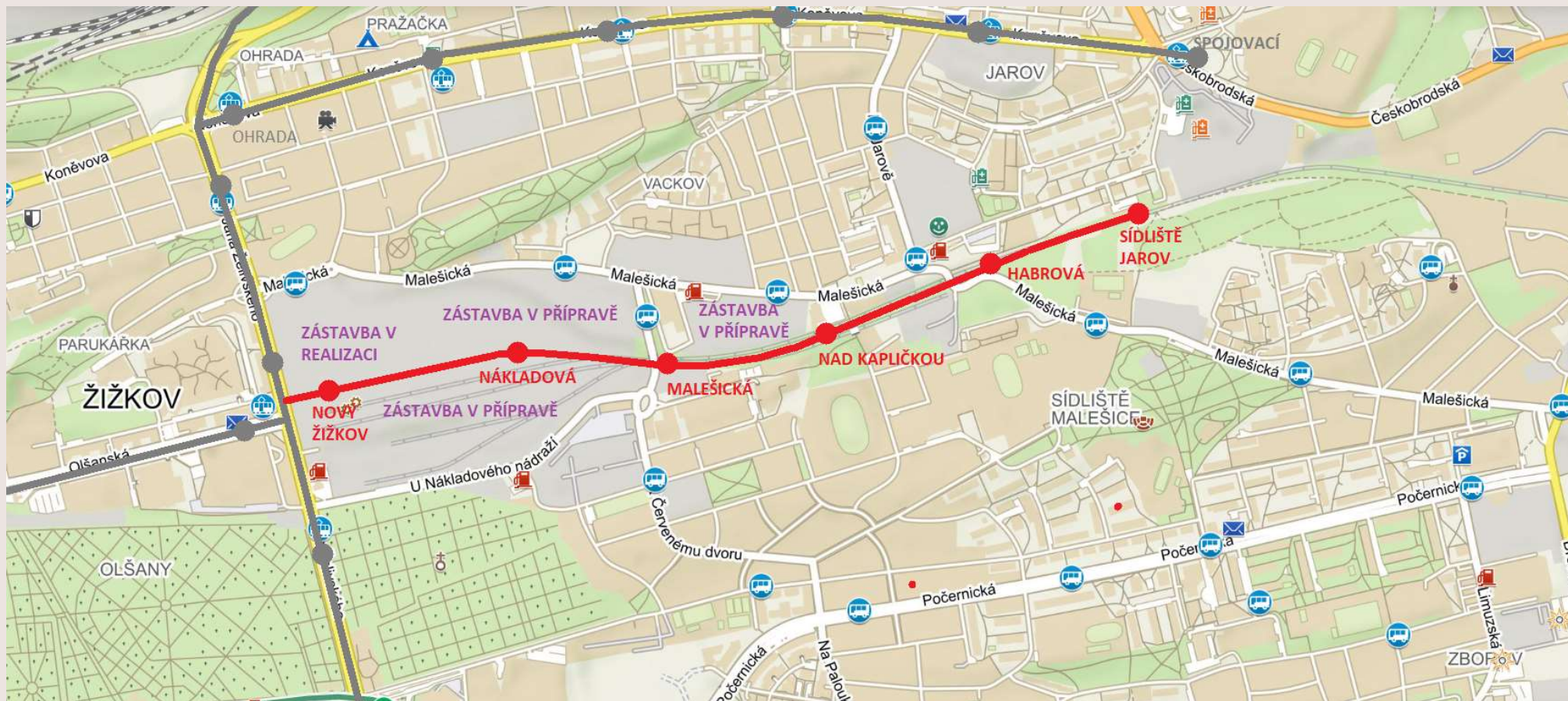


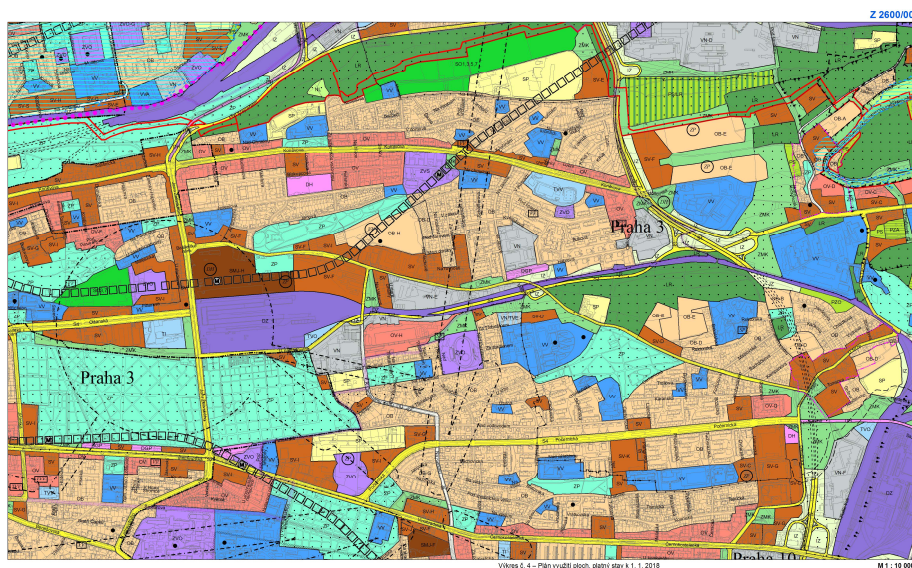
- Novostavba trati v prostoru bývalého Nákladového nádraží Žižkov. Délka trati 1,9 km (1. etapa).
- Rozpočtové náklady: 472 802 tis. Kč (aktualizace nákladů dle DUR/DUSP 01/2023)

Stav přípravy:

- Akce je v rozsahu 1. etapy v souladu s ÚP, úsek 2. etapy je předmětem změny ÚP Z 2600.
- Projektová příprava schválena RHMP 31. 8. 2020 a představenstvem DPP 21. 9. 2020.
- Projektant zajištěn 12/2021, k 05/2022 zajištěna technická studie stabilizující dvě etapy – 1. etapa dle platného ÚP s využitím části stávající místní dráhy, druhá etapa pak o 0,6 km delší v koordinaci s výhledovou komunikací Jarovskou třídou a vyžadující související změnu ÚP Z 2600. V rámci DPP se připravuje 1. etapa.
- Oznámení EIA bylo zpracováno 10/2022, souhlasný závěr zjišťovacího řízení vydaný 4. 5. 2023 nabyl právní moci 6. 6. 2023.

- ZHMP dne 8. 9. 2022 schválen záměr žádosti o převod místní dráhy Praha-Žižkov - Praha-Malešice do majetku HMP pro 1. etapu stavby.
- K 01/2023 zahájen proces projednání prodeje dráhy ze Správy železnic na HMP.
- Bude zpracován znalecký posudek, návrh smlouvy k odsouhlasení v orgánech HMP a ve správní radě Správy železnic, dále prostřednictvím Ministerstva dopravy ČR do meziresortního připomínkového řízení a na vládu ČR.
- Na základě souhlasného usnesení vlády ČR bude moci být uzavřena kupní smlouva.
- Plán podání žádosti o dotaci z OPD 3.

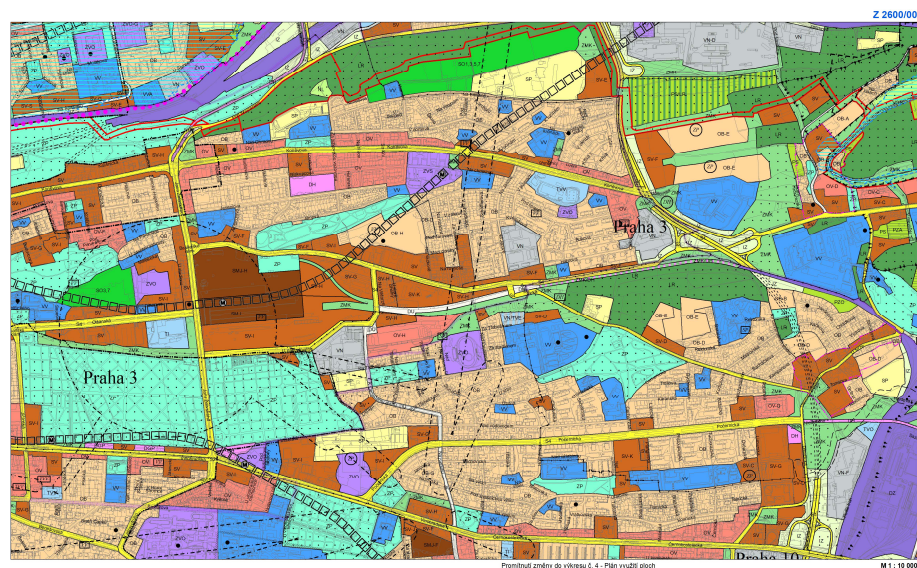




Výkres č. 4 - Plan využití ploch, platný stav k 1. 1. 2018

M 1:10 000

Z 2600/00 - grafická část odvodnění změny ÚP SÚ hl. m. Prahy, strana 2

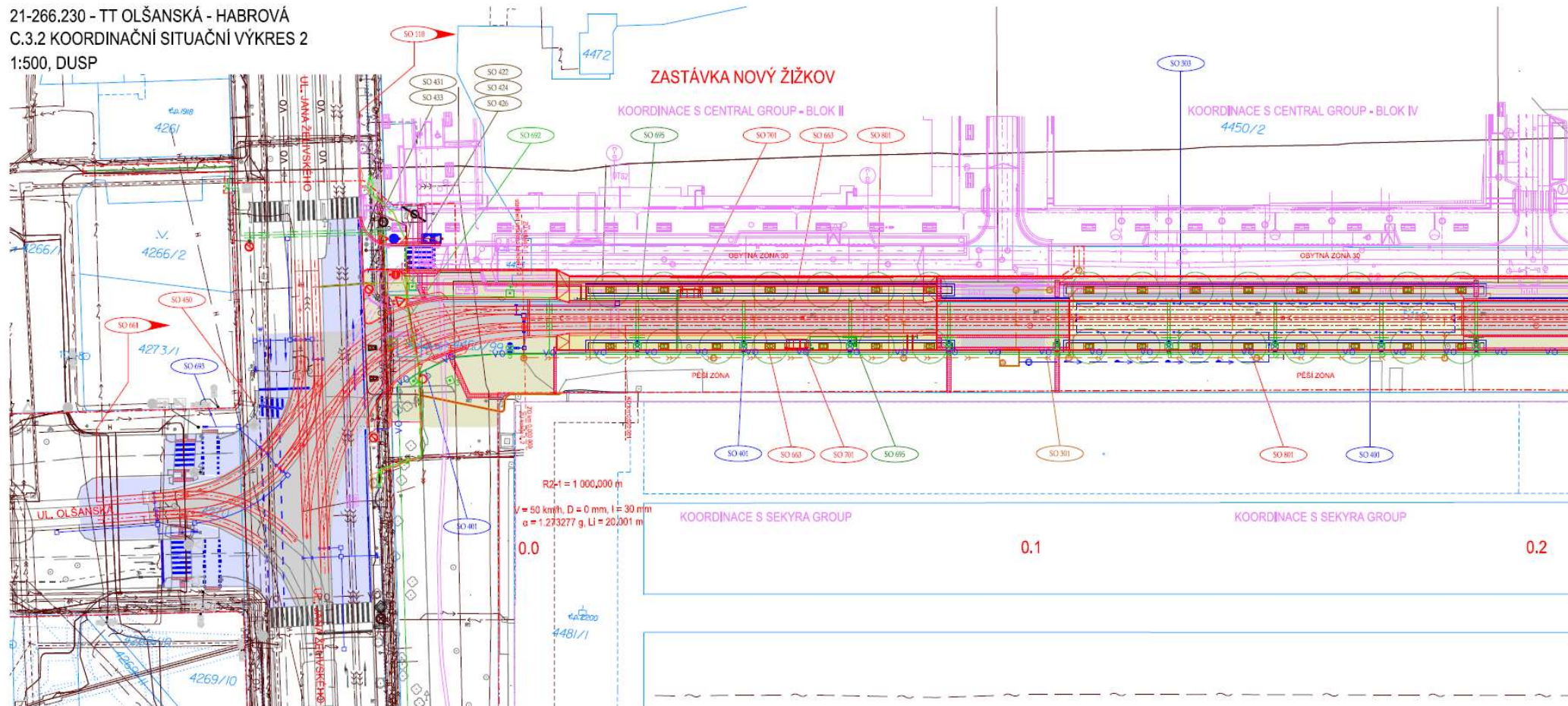


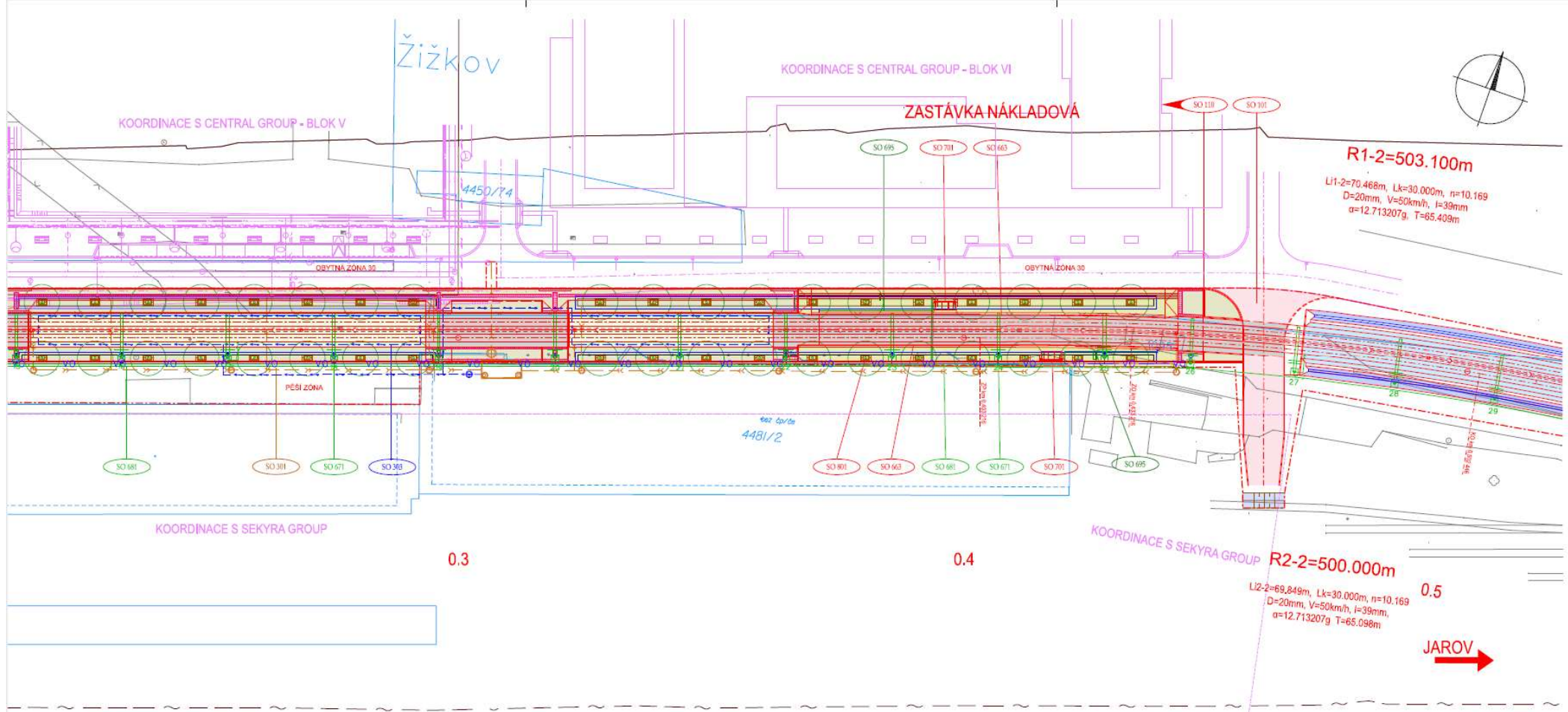
Problematika změny do výkresu č. 4 - Plan využití ploch

M 1:10 000

Z 2600/00 - grafická část odvodnění změny ÚP SÚ hl. m. Prahy, strana 4

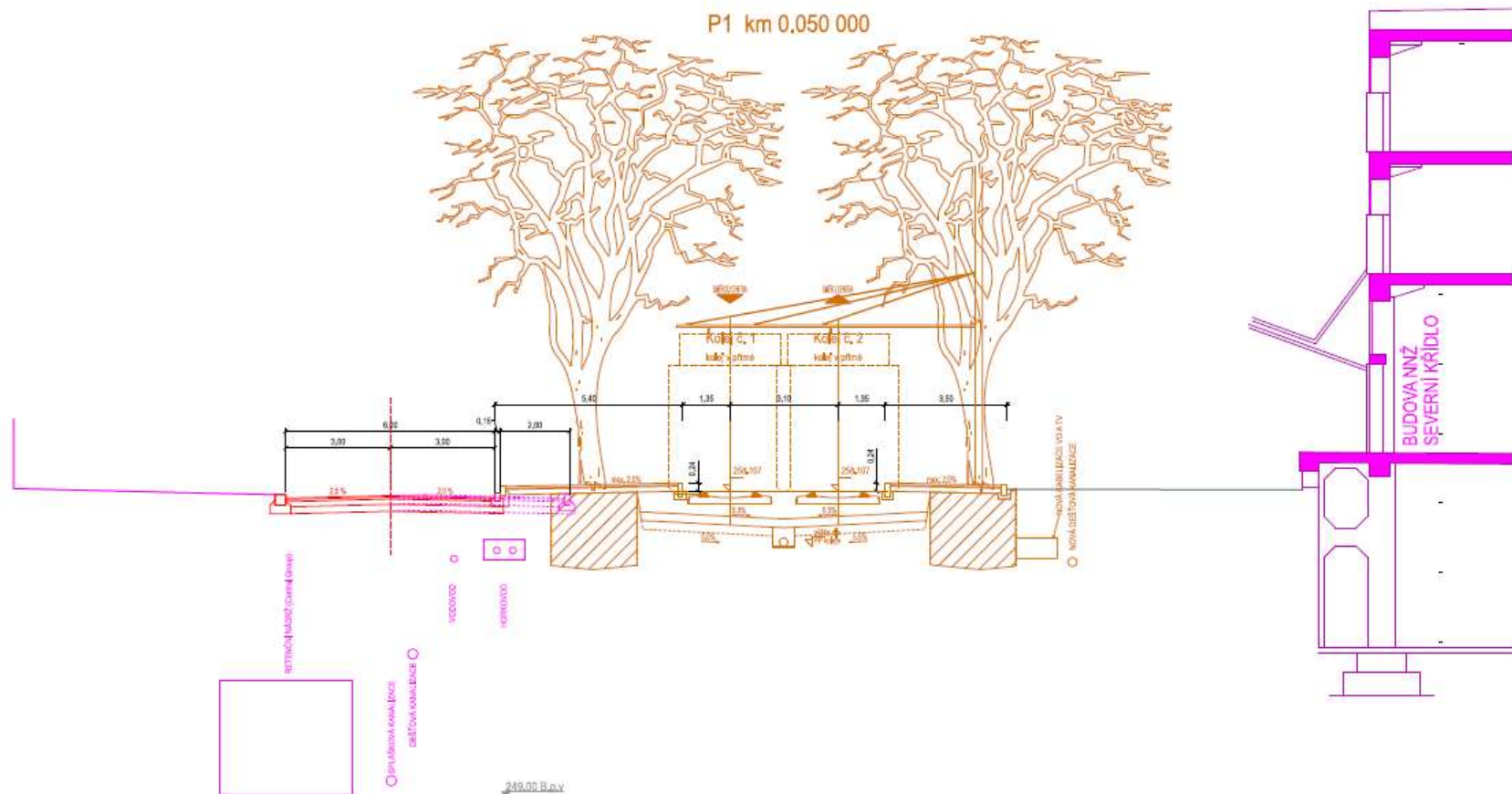
21-266.230 - TT OLŠANSKÁ - HABROVÁ
C.3.2 KOORDINAČNÍ SITUAČNÍ VÝKRES 2
1:500, DUSP







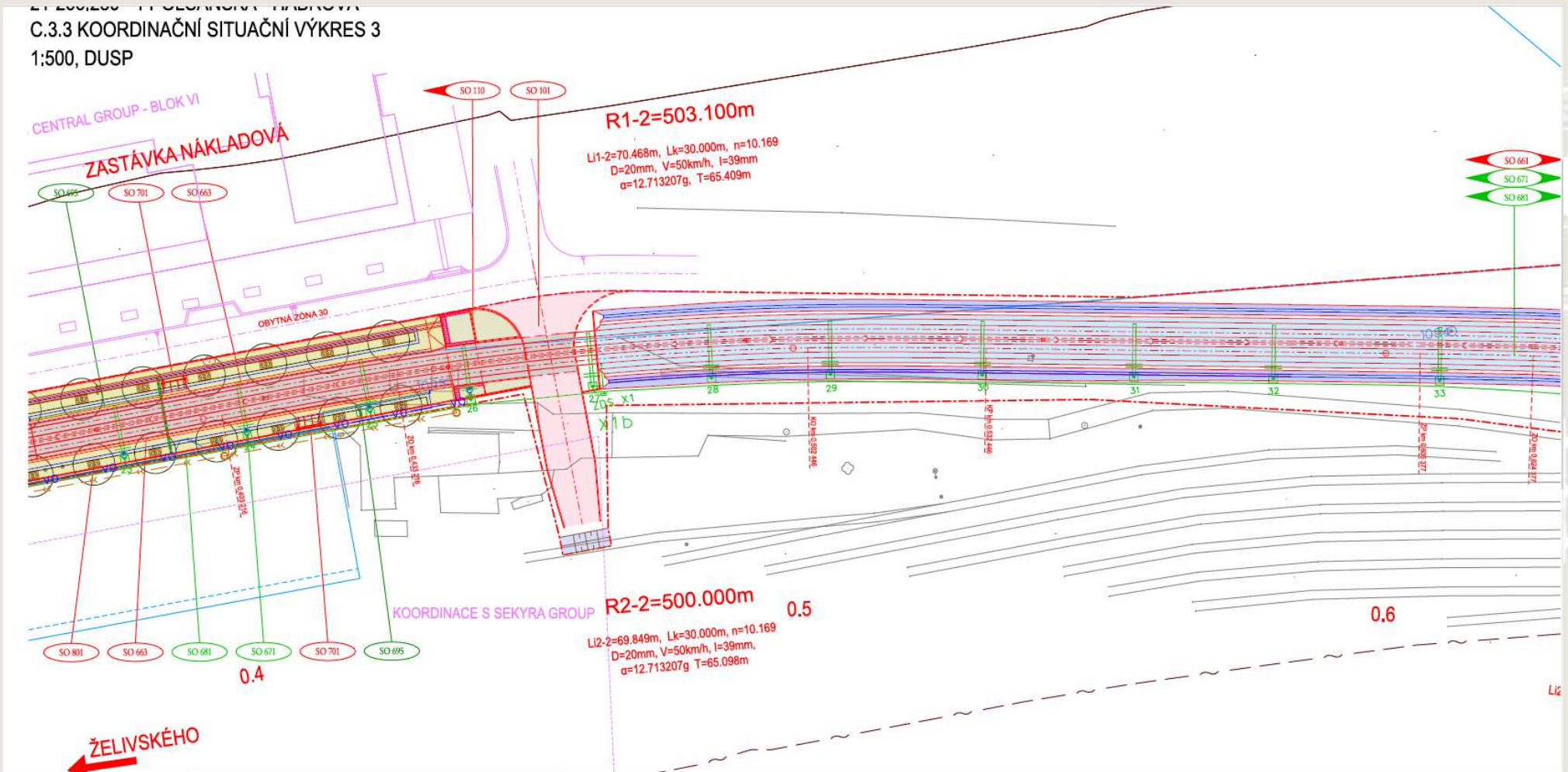
P1 km 0,050 000

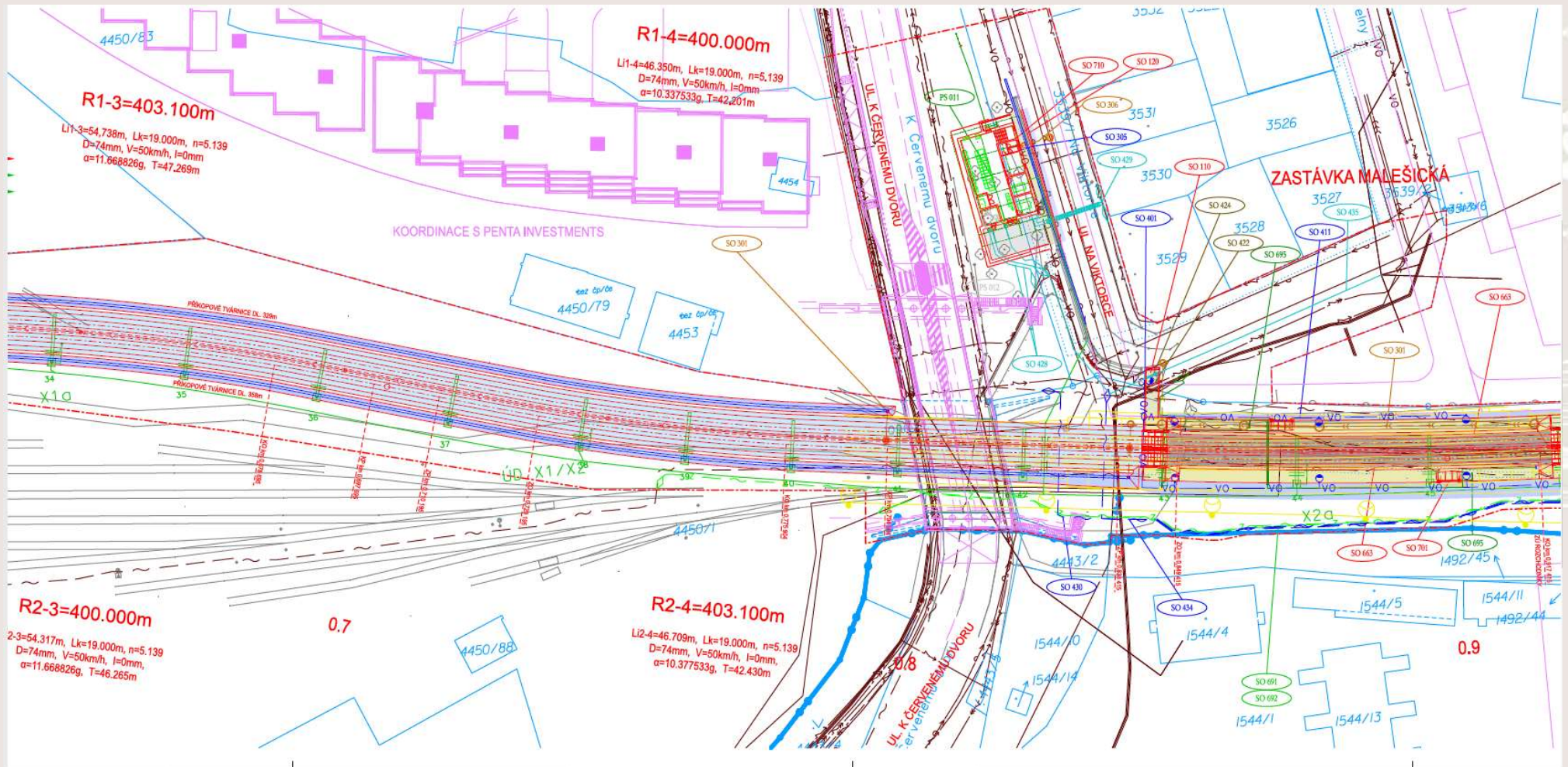


WWW.DPP.CZ

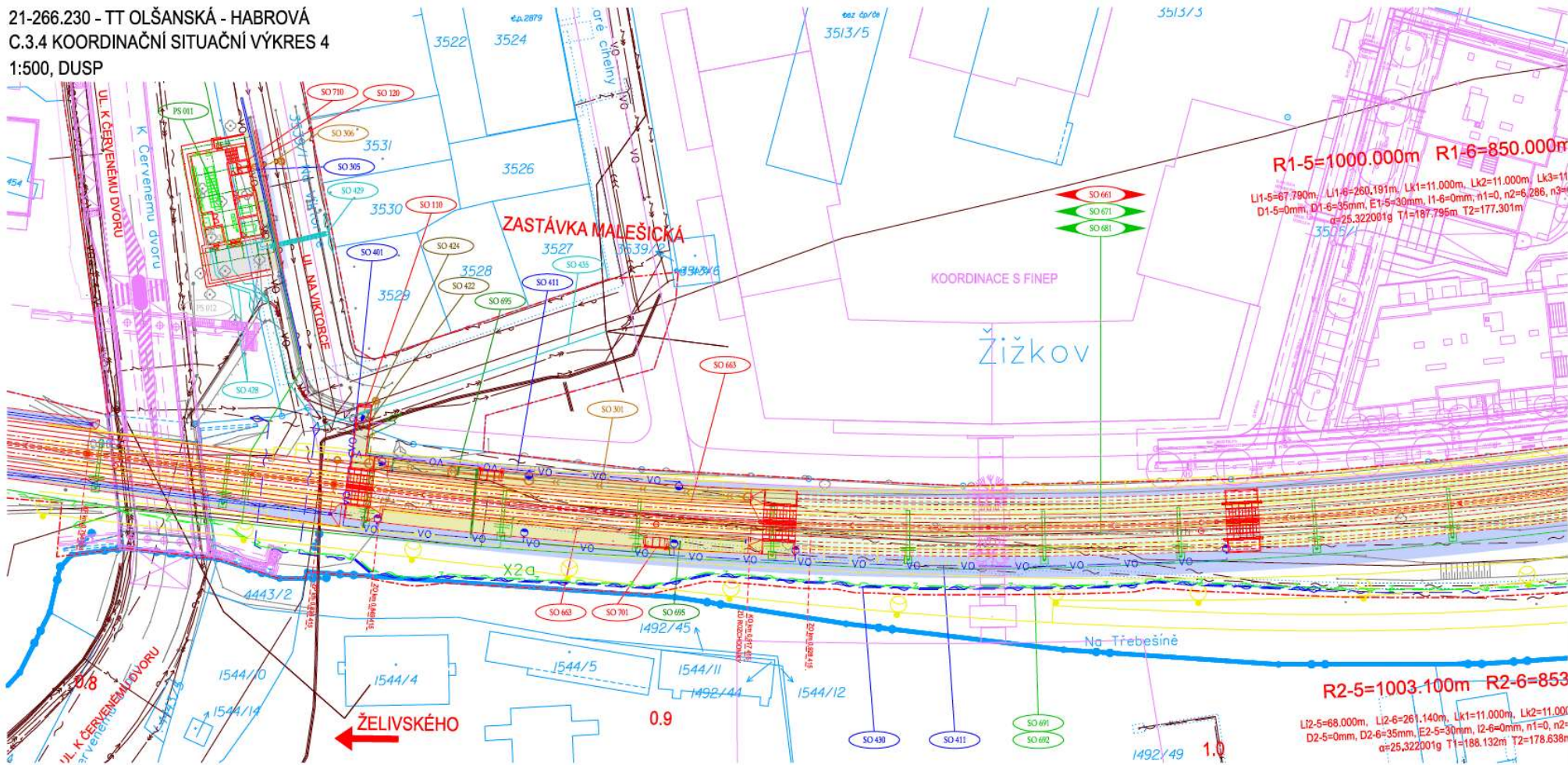


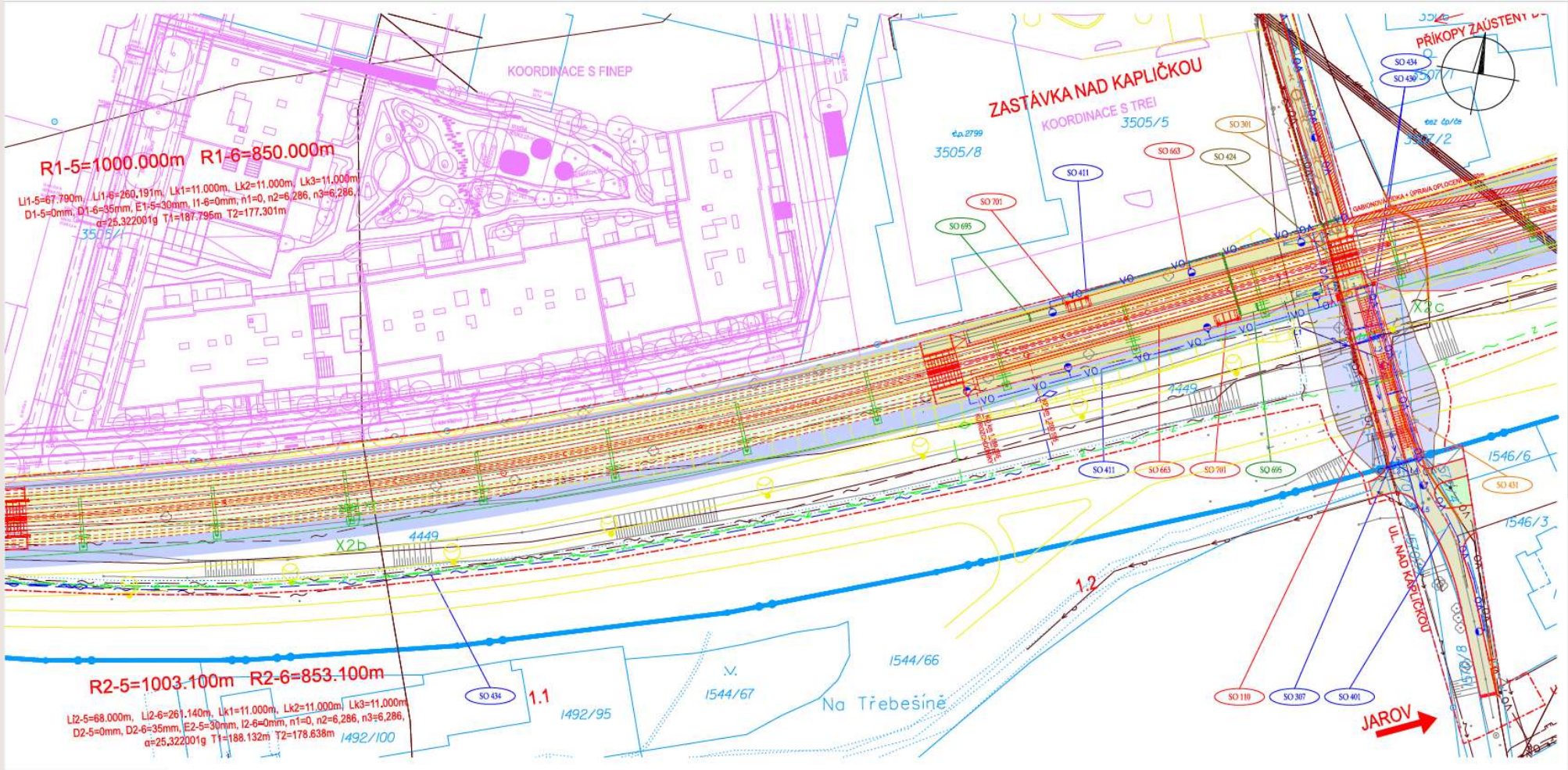
C.3.3 KOORDINAČNÍ SITUÁČNÍ VÝKRES 3
1:500, DUSP



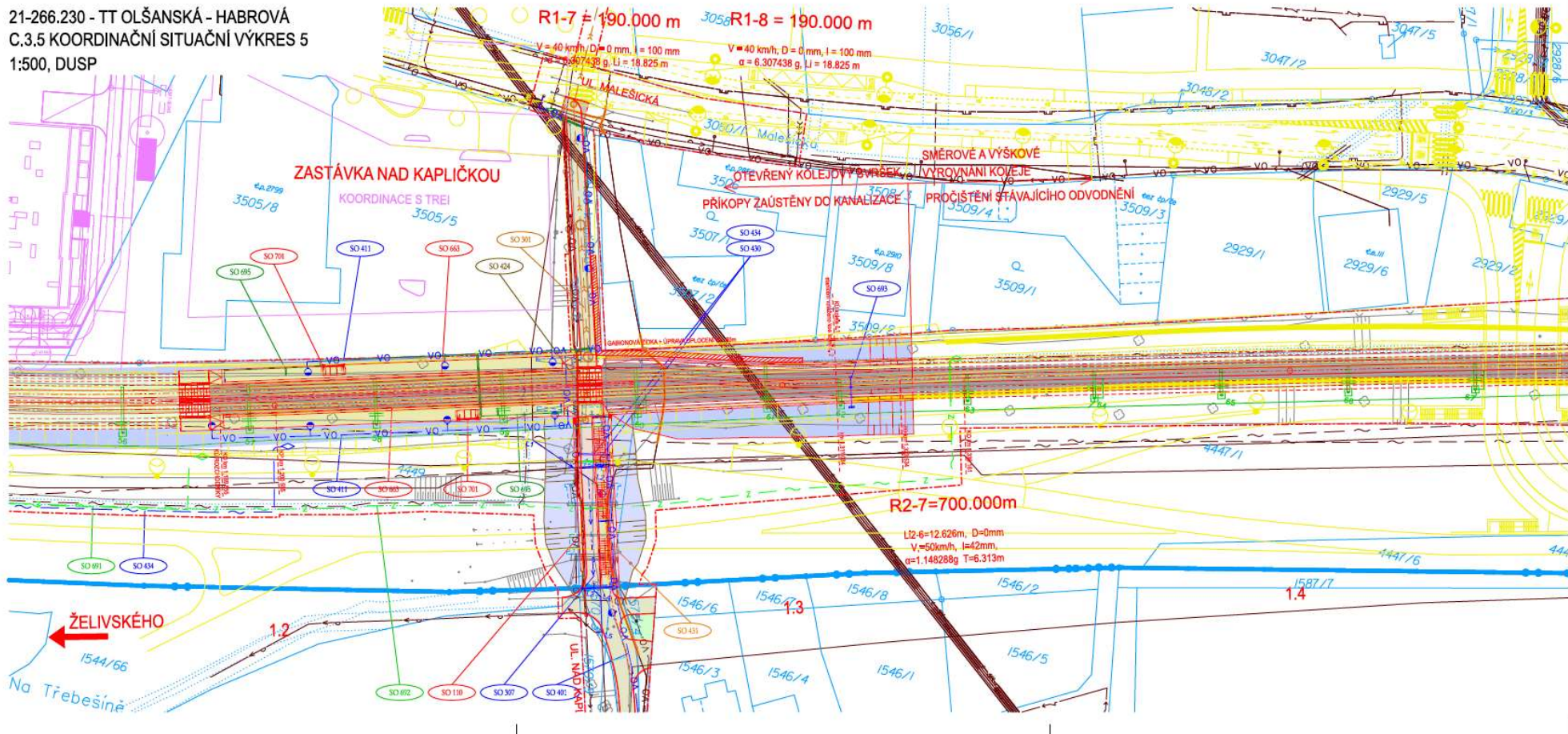


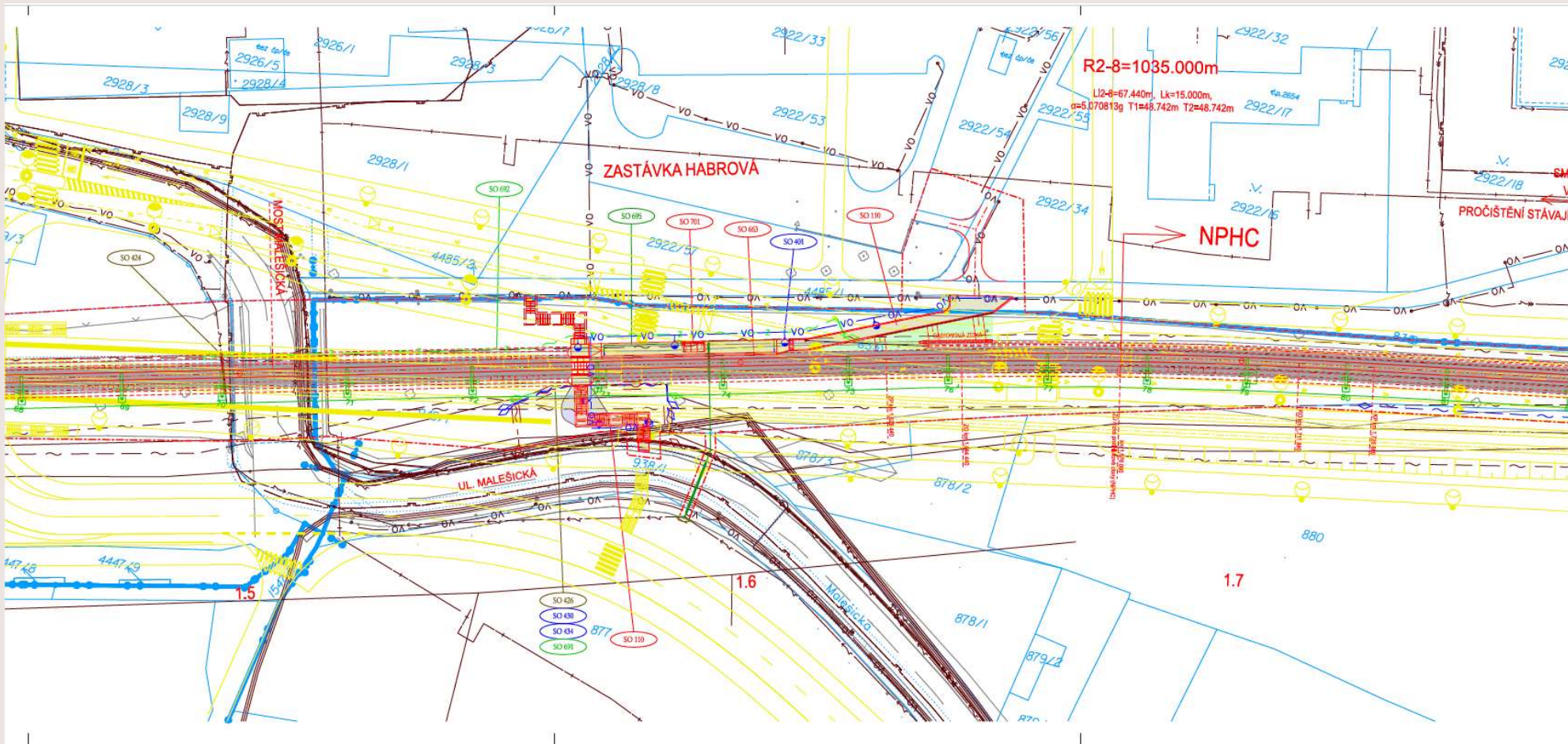
21-266.230 - TT OLŠANSKÁ - HABROVÁ
 C.3.4 KOORDINAČNÍ SITUAČNÍ VÝKRES 4
 1:500, DUSP

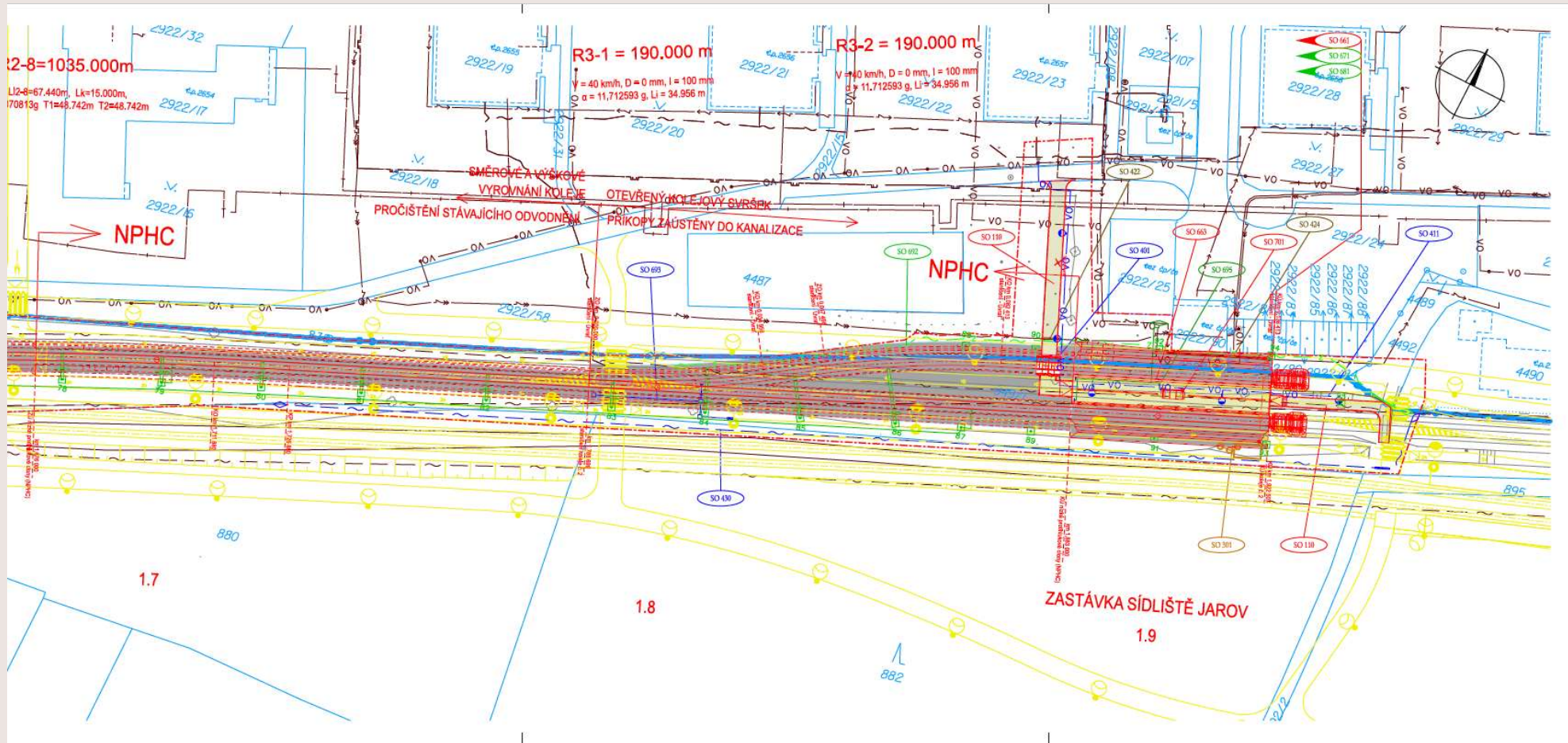




21-266.230 - TT OLŠANSKÁ - HABROVÁ
C.3.5 KOORDINAČNÍ SITUAČNÍ VÝKRES 5
1:500, DUSP







VZOROVÝ PŘÍČNÝ ŘEZ V JEDNOKOLEJNÉM ÚSEKU



Kolej č. 2

kolej v pravostranném
oblouku
 $R2-8 = 1035,000 \text{ m}$
 $D = 0 \text{ mm}$



248.783 248.823

0,500

1:1,25

1:1,25



21118

KASL DICE

TRÁVNÍ OTOŠAČ



